

# Slangenhaspelwagen 2 wielen 9706306 Handleiding



## Gebruiksaanwijzing en specificaties

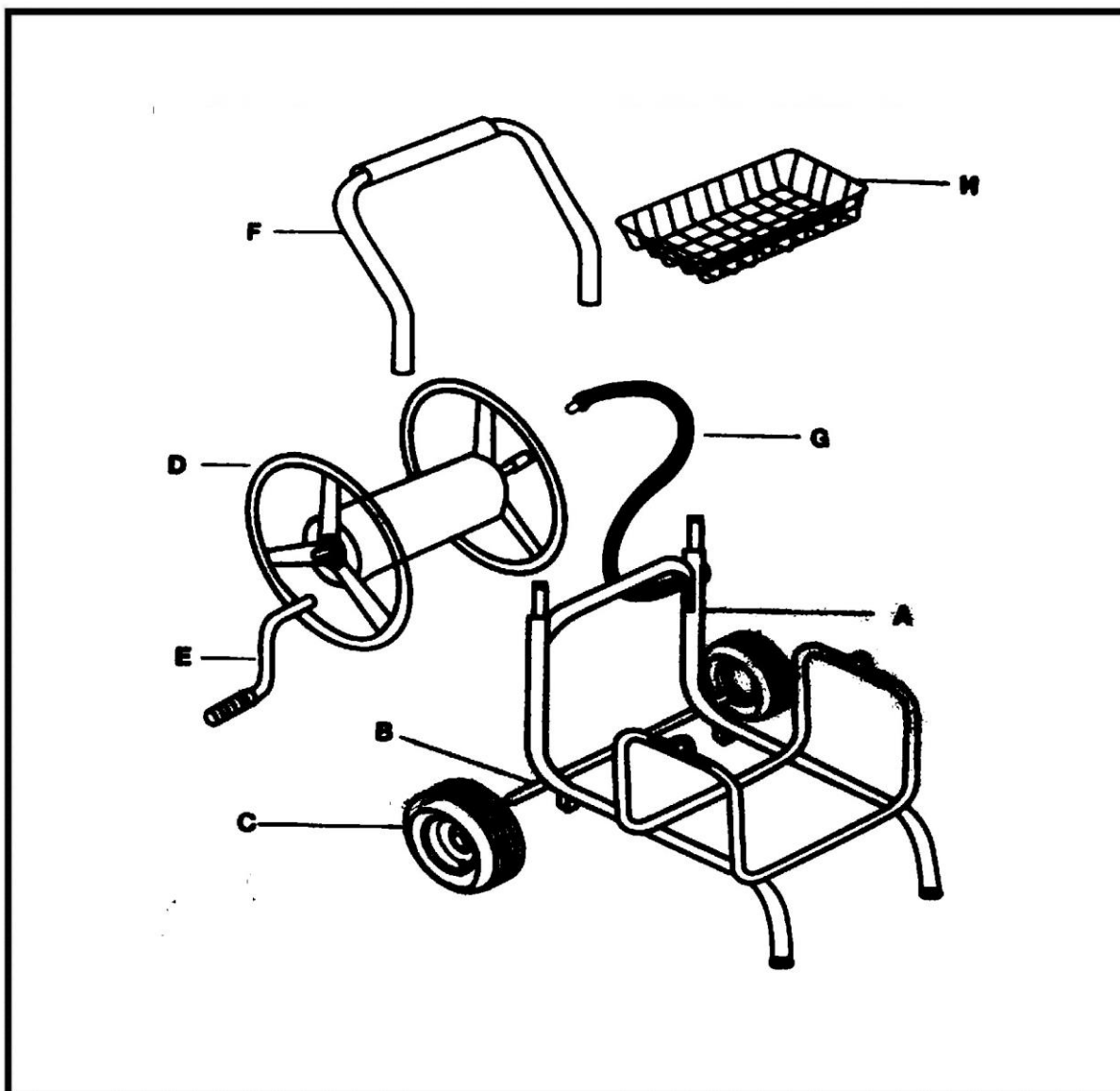


Lees voor uw eigen veiligheid de instructies  
voor gebruik goed door.

## Schema en onderdelenlijst

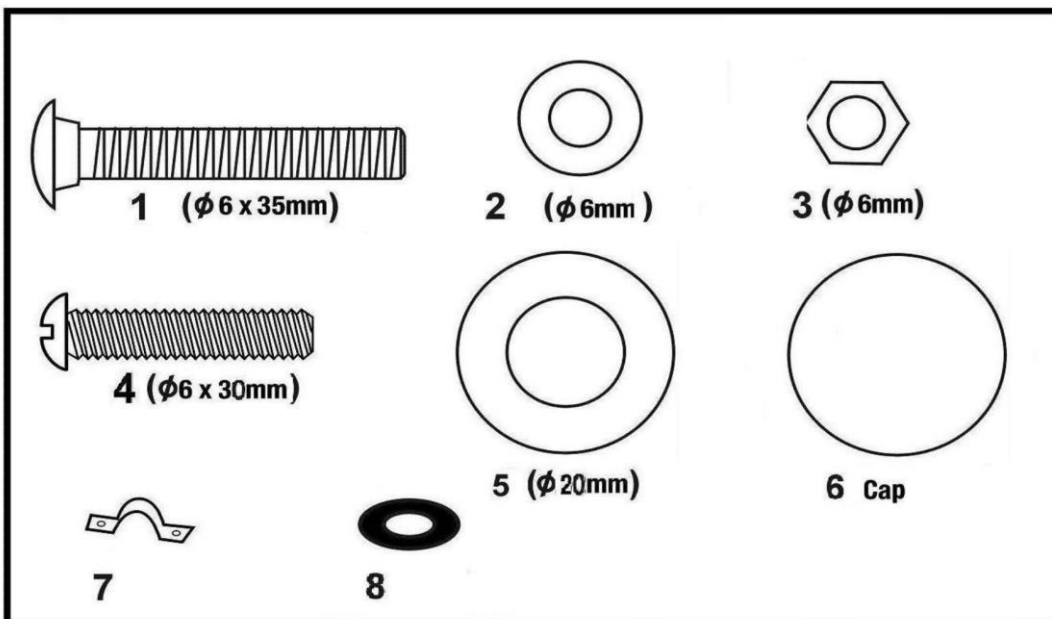
### Onderdelenlijst

onderdeel	omschrijving	Aantal
A	Frame	1
B	Assen	2
C	Wielen	2
D	Slanghaspel	1
E	Slinger	1
F	Handgreep	1
G	Slang	1
H	Mandje	1



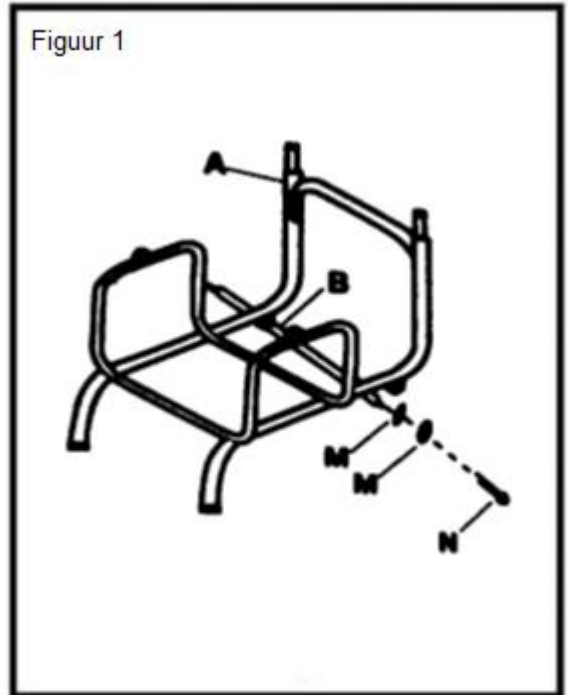
## Lijst bevestigingsmateriaal (reeds in frame gemonteerd)

Onderdeel	Omschrijving	Aantal
1	Slotbout, 6 x 35 mm.	6
2	Sluitring, 6 mm.	6
3	Moer, 6 mm.	8
4	Bout, 6 x 30 mm.	2
5	Sluitring, 20 mm.	4
6	Doppen	2
7	U-beugel	1
8.	Rubberen ring	2

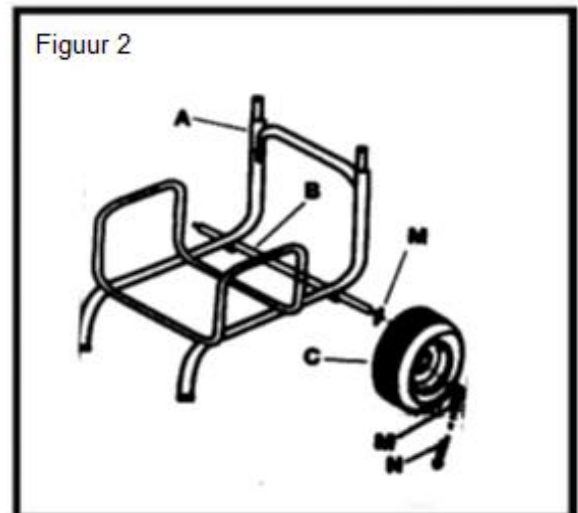


## Montage instructies

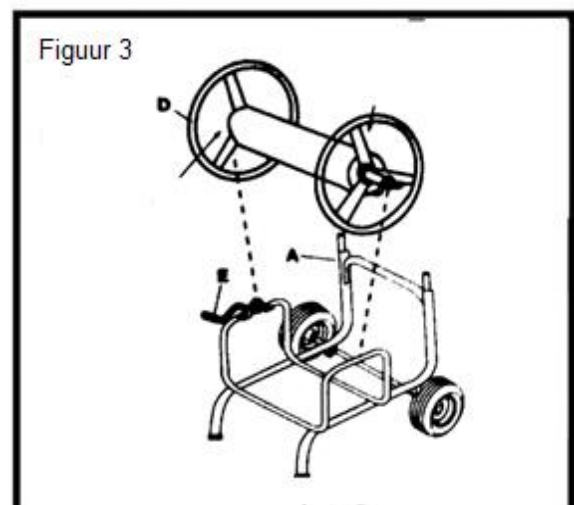
1. zet het frame (A) omhoog.  
Schuif elk as (B) door beide uiteinden van het frame (A). (zie figuur 1)



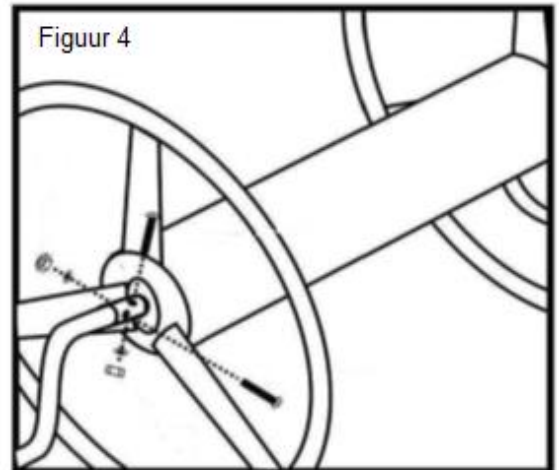
2. Schuif het wiel (C) met het ventiel naar buiten om de assen (B) en doe een sluitring op elk uiteinde van de as. Maak de wioldoppen vast. (Zie figuur 2)



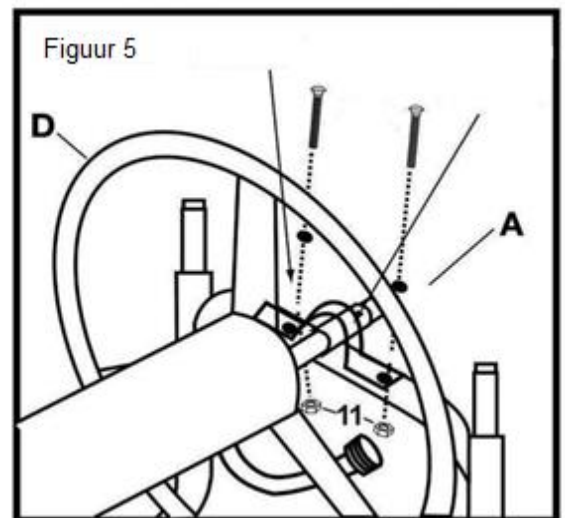
3. Plaats de slangenhaspel (D) in het frame (A). Steek het einde van de haspel in de slinger. Zorg dat de montage gaten van de slinger gelijk zijn met de gaten van de slangenhaspel. (Zie figuur 3)



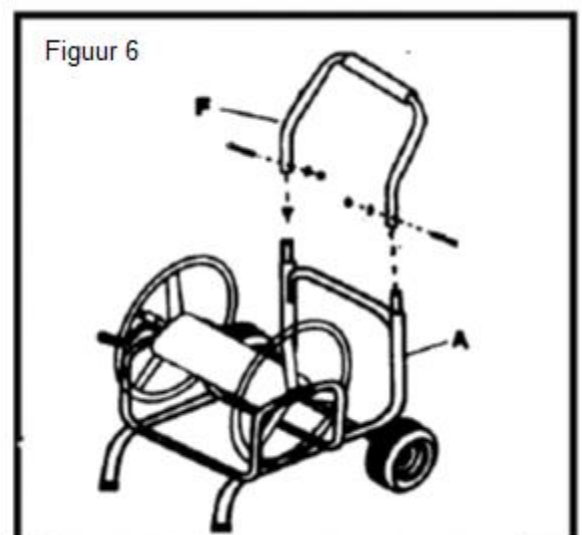
4. Steek de bout door het gat van de haspel en de slinger, draai een sluitring om de bout en draai vast met een moer. (Zie figuur 4)



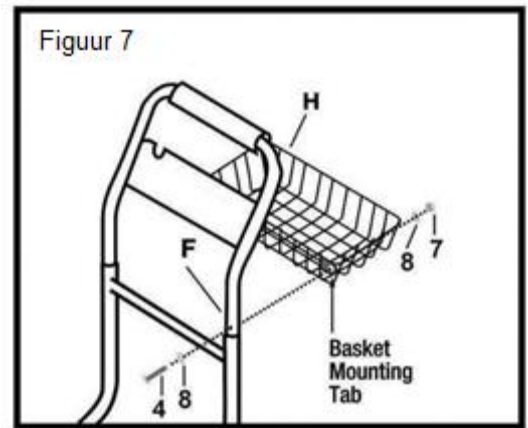
5. Maak het eind van de slangenhaspel (D) vast aan het frame (A), door middel van de U-beugel. Bevestig de U-beugel op het frame met de slotbouten en borgmoeren. (Zie figuur 5)



6. Plaats de handgreep (F) op de verticale staanders van het frame (A). Zorg dat de montagegaten gelijk zijn. Steek de bout door de montagegaten en draai een sluitring om de bout. Maak de handgreep (F) vast met een moer. (Zie figuur 6)



7. Bevestig het mandje (H) aan de handgreep (F). Plaats de sluitring om de bout en steek deze door de montage gaten van de handgreep (F). Plaats de montage lipjes op de bouten en draai het mandje (H) met de zeskantbouten vast. (Zie figuur 7)



8. Plaats de rubberen ring (14) in het uiteinde met het gat van de waterkoppeling op de haspeltrommel (D). Bevestig één uiteinde van de slang (G) aan de waterkoppeling op de haspeltrommel (D). Bevestig het andere uiteinde van de slang (G) aan de waterleiding. Bevestig de tuinslang aan het schroefdraad en wind de tuinslang rond de slangenhaspel (D). (Zie figuur 8)

