

Uitdeukset hydraulisch 4 ton 9706155 Handleiding

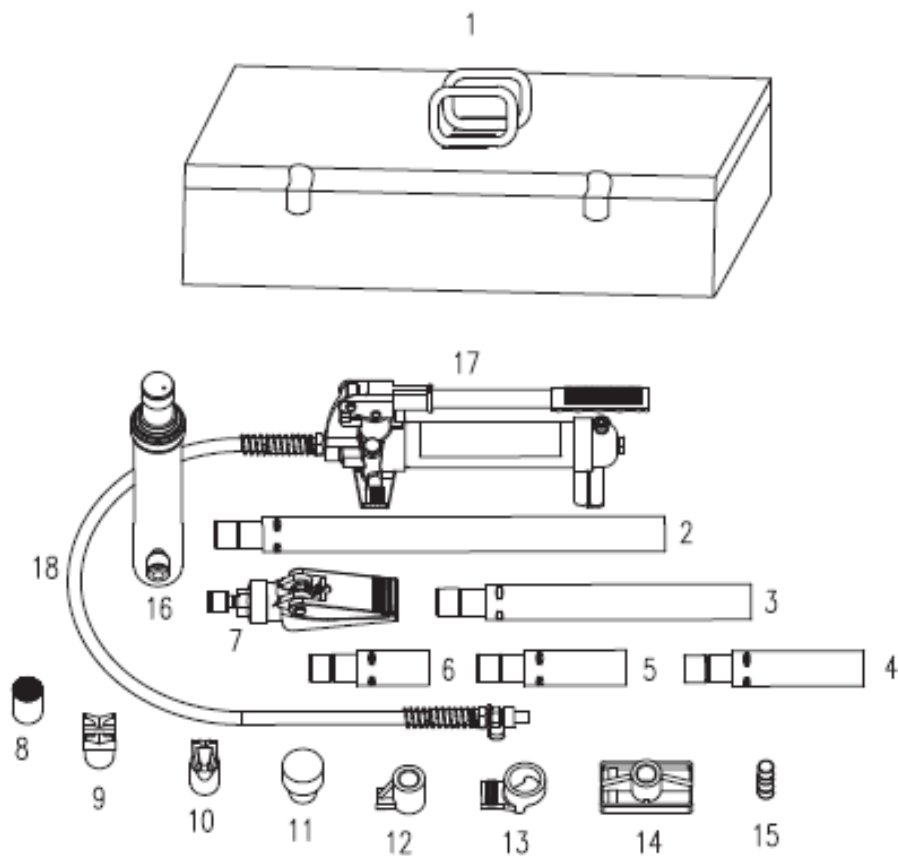


Gebruiksaanwijzing en onderdelenlijst

Lees voor uw eigen veiligheid de instructies, voor gebruik, goed door.



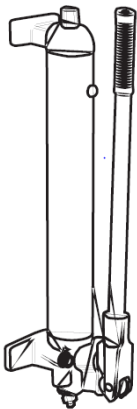
Nummer	Omschrijving	Aantal
1	Kunststof kist	1
2	Verlengstuk 1	1
3	Verlengstuk 2	1
4	Verlengstuk 3	1
5	Verlengstuk 4	1
6	Verlengstuk 5	1
7	Spreider	1
8	Kap	1
9	V-basis	1
10	Spreidstuk	1
11	Rubberen dop	1
12	Beschermkap	1
13	Beschermkap	1
14	Voetplaat	1
15	M-deel	1
16	Cilinder	1
17	4 ton pomp	1
18	Hydraulische slang	1



Veiligheidsinstructies algemeen:

- Draag altijd oogbescherming tijdens het gebruik.
- Dit apparaat is ontworpen en alleen bedoeld voor toepassingen op voertuigen.
- Overschrijd nooit de maximum capaciteit, hierdoor kan persoonlijk letsel ontstaan of het apparaat beschadigen.
- Sommige onderdelen van deze set functioneren niet op maximale druk van de pomp en ram. Gebruik een manometer in het systeem om de hydraulische druk te controleren.
- Zorg dat bij gebruik van verlengstukken deze recht en correct gemonteerd zijn zodat de druk altijd gecentreerd is.
- Overschrijd nooit de maximum capaciteit van de pomp en cilinder. Wijzig ook niets aan het drukventiel. Dit kan persoonlijk letsel veroorzaken.
- Zorg dat de lading goed gebalanceerd is op de cilinder om hellingen te voorkomen en zorg ervoor dat de machine op een stevige, vlakke ondervloer staat tijdens gebruik.
- Zorg voor gebruik voor correcte slangaansluitingen. Handvast aandraaien en lekvrij is voldoende.
- Wanneer een slang ooit scheurt, barst of ontkoppelt moet worden, zet de pomp direct uit en open de veiligheidsklep om druk te verminderen. Grijp nooit een lekkende drukslang met uw handen vast. De druk van de ontsnappende vloeistof kan persoonlijk letsel veroorzaken.
- Stel de slang niet bloot aan extremiteiten zoals vuur, koude, scherpe onderdelen of krachten van buitenaf. Zorg ook dat de slang niet knikt, draait, krult of buigt, waardoor de vloeistof wordt geblokkeerd of gereduceerd. Controleer met regelmaat de slang op slijtage.
- Gebruik passende hydraulische olie voor slang en koppelingen. Gebruik geen verf op slang of koppelingen.

Gebruiksaanwijzing:



De pomp kan worden zowel horizontaal als verticaal (zie afbeelding) gebruikt worden.

- 1) Monteer de slang tussen pomp en cilinder.
- 2) Bepaal welke verbinding u nodig heeft en bevestig deze aan de cilinder.

Belangrijk: het gebruik van verlengstukken vermindert de capaciteit aanzienlijk. Bij gebruik van meerdere verlengstukken, plaatst u de kortste altijd aan het uiteinde, nooit in het midden.

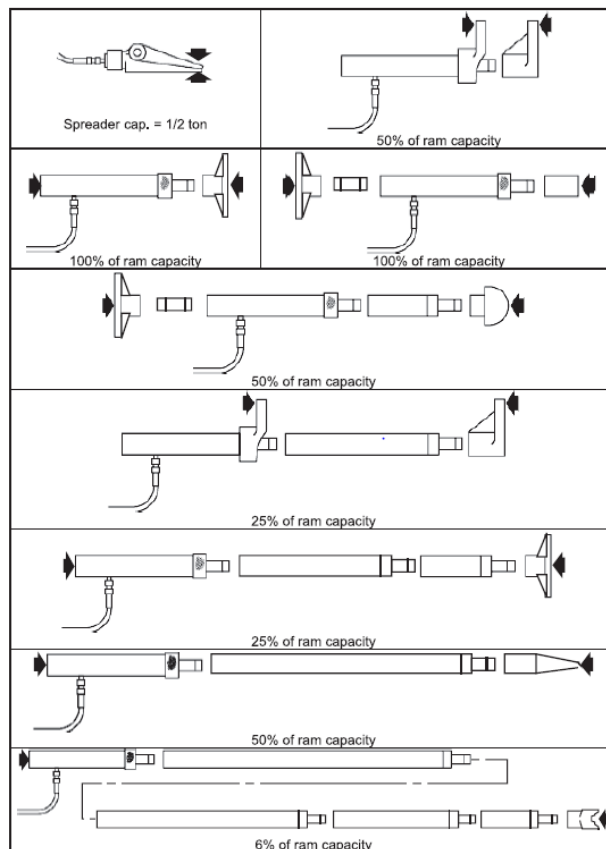
- 3) Sluit de ontluuchtingsklep met de klok mee. Handvast is vast genoeg.
- 4) Pomp met de hendel zodat de olie op druk kan komen.
- 5) Controleer de druk mbv de manometer tijdens het gebruik. Zodra maximale druk bereikt is, opent het veiligheidsventiel. Pompen heeft dan geen enkel effect meer.
- 6) Om druk te verminderen, draai voorzichtig het veiligheidsventiel terug.

Ontluchten van het systeem:

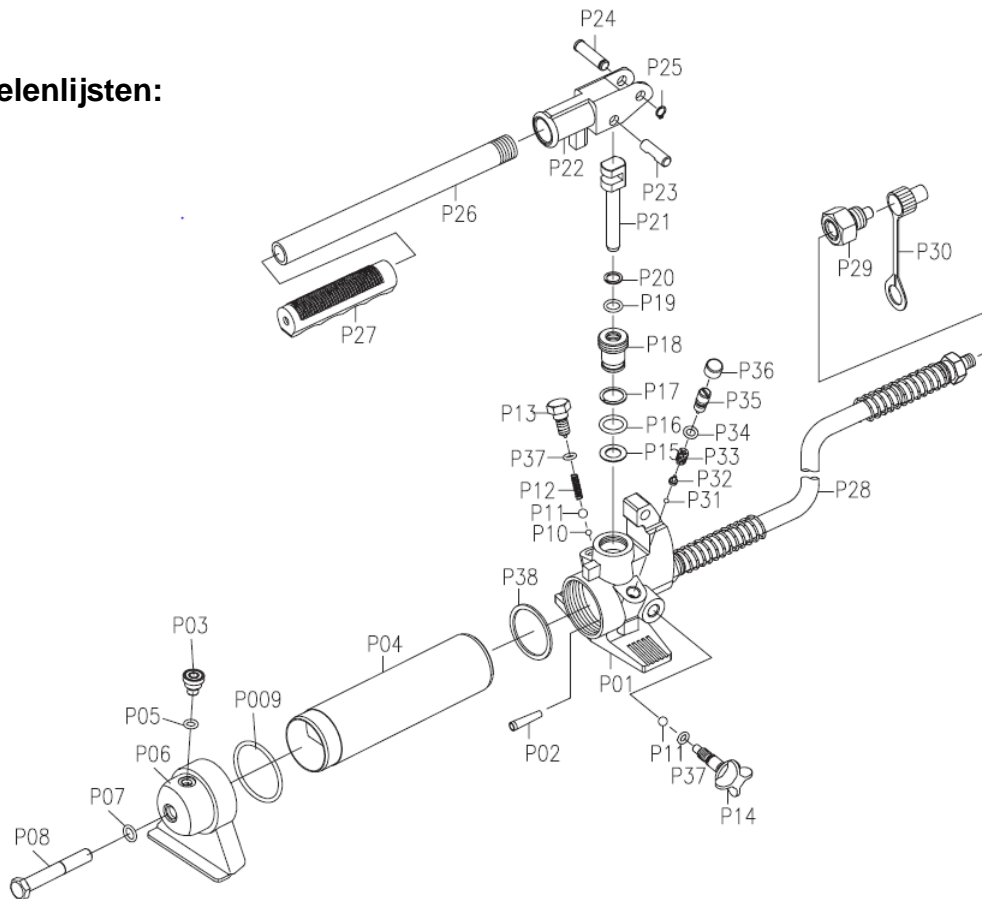
Plaats cilinder lager dan de pomp met het zuiger naar beneden gericht. Schuif de cilinder enkele malen in en uit zonder het systeem te belasten met gewicht. Lucht zal nu in het pompreservoir komen.

Wanneer de ram volledig terug is getrokken en er geen druk op het hydraulisch systeem staat, kunt u de schroef verwijderen bij de vulopening. Vul nu het reservoir met geschikte hydraulische olie tot zo'n 12,5 mm. onder de bovenkant van het reservoir.

Wanneer er een verlengstuk gebruikt wordt, neemt de capaciteit af met 50%. Dit geldt ook voor een 2^e verlengstuk, de capaciteit neemt dan nogmaals 50% af. Zorg dat het kortste verlengstuk altijd het verste van de cilinder bevestigd is.

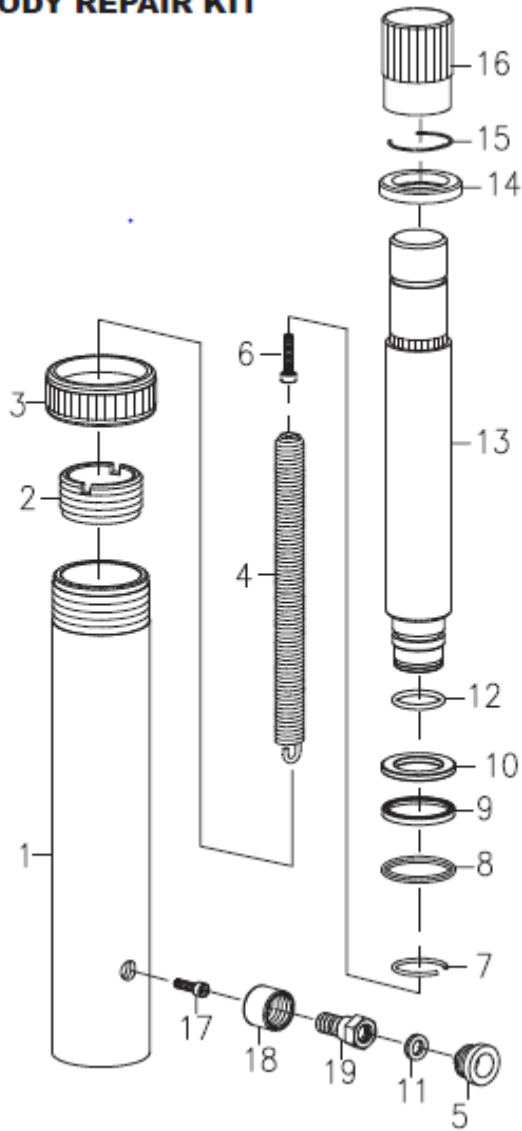


Onderdelenlijsten:



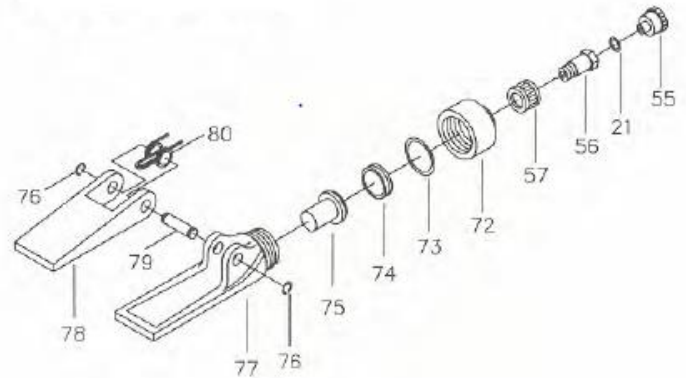
Nr	Omschrijving	aantal	Nr	Omschrijving	aantal
1	Omhuysel pomp	1	20	Ring	1
2	Filler	1	21	Zuiger	1
3	Vulplug	1	22	Hendelhouder	1
4	Oliereservoir	1	23	Pin	1
5	O-ring	1	24	Pin	1
6	Kop	1	25	Borg ring	1
7	O-ring	1	26	Hendel	1
8	Schroef	1	27	Handvat	1
9	O-ring	1	28	Slang	1
10	Kogel	1	29	Koppeling	1
11	Kogel	2	30	Stofkap	1
12	Veer	1	31	Kogel	1
13	Moer	1	32	Veer	1
14	Veiligheidsklep	1	33	Kogel	1
15	Nylon ring	1	34	O-ring	1
16	O-ring	1	35	Schroef	1
17	Ring	1	36	Plastic kapje	1
18	Spanmoer	1	37	O-ring	2
19	O-ring	1	38	Sluitring	1

4 TON HYDRAULIC BODY REPAIR KIT



Nr	Omschrijving	aantal
1	Cilinder	1
2	Moer	1
3	Beschermkap	1
4	Veer	1
5	Stofkap	2
6	Schroef	1
7	Borg ring	1
8	Y-ring	1
9	Sluitring	1
10	Bus	1
11	O-ring	1
12	Borg ring	1
13	Cilinderstang	1
14	Afstandsring	1
15	Borg ring	1
16	Beschermkap	1
17	Schroef	1
18	Koppelring	1
19	Koppelbout	1

Nr	Omschrijving	aantal
1	Cilinder	1
2	Moer	1
3	Beschermkap	1
4	Veer	1
5	Stofkap	2
6	Schroef	1
7	Borg ring	1
8	Y-ring	1
9	Sluitring	1
10	Bus	1
11	O-ring	1
12	Borg ring	1
13	Cilinderstang	1
14	Afstandsring	1



Probleemoplossing

Stop onmiddellijk met het gebruik van de uitdeukset wanneer de volgende problemen zich voordoen:

Probleem	Mogelijke oorzaak	oplossing
De cilinder werkt niet	De stalen kogel is te lang gebruikt	1 – Open het ventiel, pomp de hendel op 10-15 maal. 2 – sluit het ventiel af, pomp nogmaals 5-10 maal. 3- herhaal stap 1 en 2 3 maal.
De cilinder heft en daalt	1 – Ventiel zit los 2 - Metaal deeltje binnenin schakelt ventiel uit	Draai de knop van het ventiel aan 1 – verminder de druk door de knop tegen de klok in te draaien, 5-10 maal. 2 – Sluit het ventiel. Pomp de hendel 5-10 maal op 3 – herhaal stap 1 en 2
De cilinder helt en de zuigerstang is gebogen	Niet juist aangesloten of geen stevige ondergrond	Stop onmiddellijk. Installeer het apparaat correct en plaats het op een solide ondergrond.

Onderhoud

- Wanneer u de set niet gebruikt, de pomp wegzetten met het ventiel open.
- Ververs de hydrauliekolie na 30-50 maal gebruik. Verwijder de afdekplaat. Draai de vulplug eruit en laat de olie eruit lopen. Vul via de vulopening nieuwe olie bij.
- Alle bewegende delen minstens een maal per jaar van olie of vet voorzien. De afgewerkte olie vangt u op en geeft u af volgens de voorschriften bij de hiervoor aangewezen adressen.
- Controleer regelmatig, maar minstens een maal per jaar het peil van de hydraulische olie en vul zo nodig bij.